

Grundrissplan: Untergeschoss

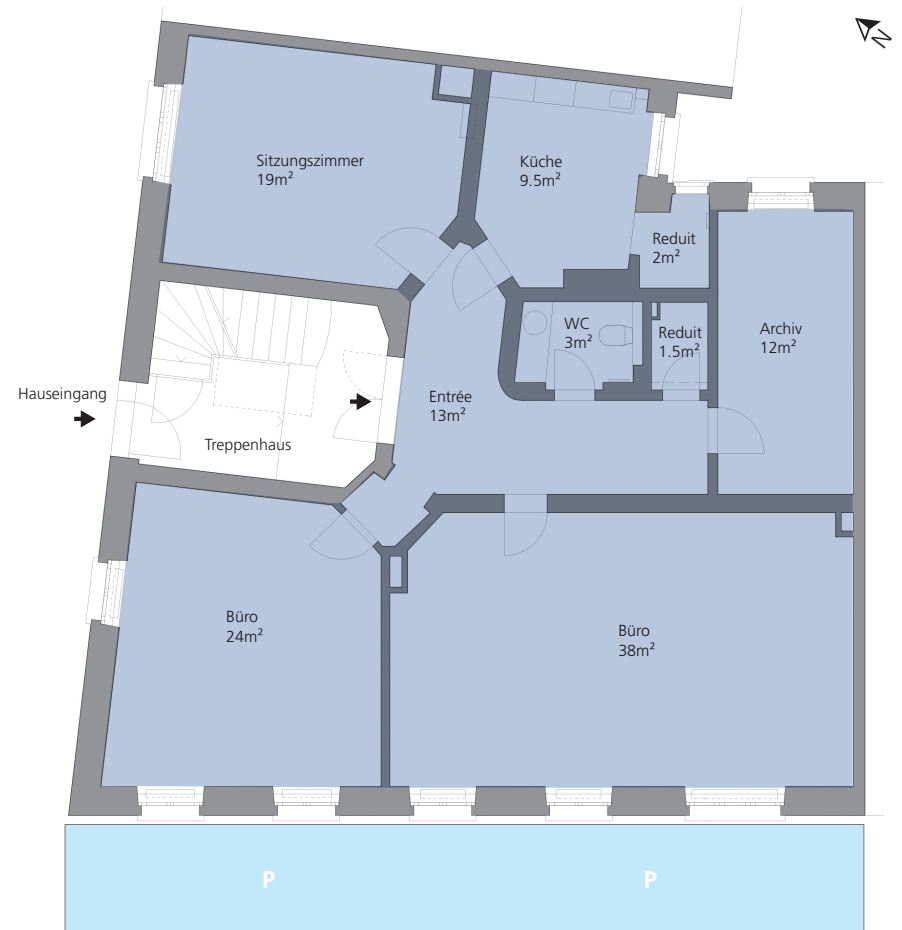
■ Nebenräume



Grundrissplan: Erdgeschoss

■ Büroräumlichkeiten, ca. 122m²

■ 2 Parkplätze



Hinweis: Bei den Flächen handelt es sich um ungefähre Angaben.

Grundrissplan: 1. Obergeschoss

- Praxisgemeinschaft, ca. 122m²
- Balkon



Grundrissplan: 2. Obergeschoss

- 5-Zimmer-Wohnung, ca. 122m²
- Wohnungstyp IV, 3-Zimmer-Wohnung, rechts, ca. 84m²



Hinweis: Bei den Flächen handelt es sich um ungefähre Angaben.

Grundrissplan: 3. Obergeschoss

- 5-Zimmer-Wohnung, ca. 122m²
- Balkon



Grundrissplan: Dachgeschoss

- 3.5-Zimmer-Wohnung, ca. 102m²
- Terrasse



Hinweis: Bei den Flächen handelt es sich um ungefähre Angaben.